

Klassikaline sudoku

Paigutage numbrid 1 kuni 9 ruutudesse nii, et igas reas, veerus ja jämeda joonega eraldatud alas oleksid erinevad numbrid.

3			4			6		
		6			2			1
	9			1				7
9			1			4		
		5			6			7
	3			9				6
1			2			5		
		2			4			9
	4			3				8

© Conceptis Puzzles

6001310

NÄIDE

3	2	1	4	8	7	6	9	5
4	7	6	9	5	2	8	3	1
5	9	8	6	1	3	2	7	4
9	6	7	1	2	8	4	5	3
8	1	5	3	4	6	9	2	7
2	3	4	7	9	5	1	6	8
1	8	3	2	7	9	5	4	6
7	5	2	8	6	4	3	1	9
6	4	9	5	3	1	7	8	2

6001310

Erikujuline sudoku

Paigutage numbrid 1 kuni 9 ruutudesse nii, et igas reas, veerus ja jämeda joonega eraldatud alas oleksid erinevad numbrid.

	1		3	7		9	6	
6			2		9	7		8
7	9							
	6					9	1	
5							7	
4	7					8		
							4	2
2		1	6		4			3
	2	7		4	3		5	

© Conceptis Puzzles

6000400

NÄIDE

8	1	4	3	7	2	9	6	5
6	4	5	2	1	9	7	3	8
7	9	8	1	6	5	3	2	4
3	6	2	7	5	8	4	9	1
5	3	9	4	8	6	2	1	7
4	7	3	9	2	1	5	8	6
9	8	6	5	3	7	1	4	2
2	5	1	6	9	4	8	7	3
1	2	7	8	4	3	6	5	9

6000400

	1			3		6		
2		9						
	7		9			8		4
		3		6				
5			7		8			3
				5		9		
8		5			4		6	
						3		7
		4		2			5	

© Conceptis Puzzles

6000120

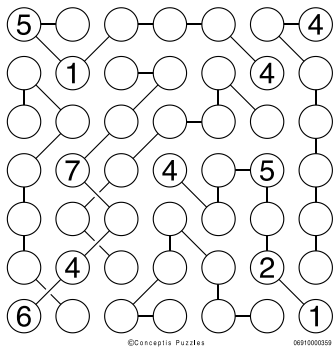
2		7				8		1
				4				
4		5		8		7		9
			8		2			
	7	4				3	6	
			1		7			
7		6		1		2		4
				5				
9		1				6		2

© Conceptis Puzzles

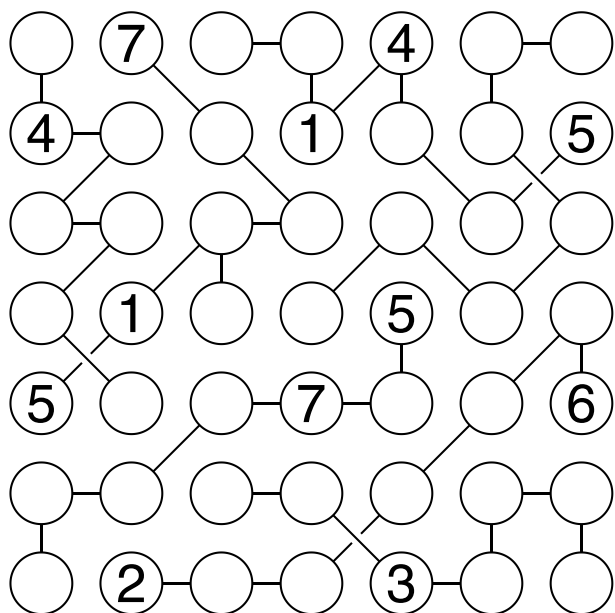
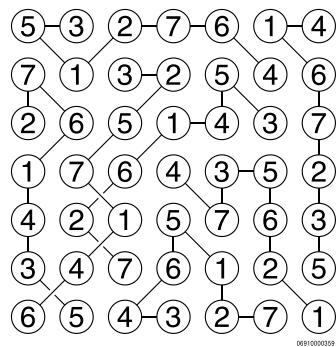
6000401

Kettsudoku

Paigutage numbrid 1 kuni 7 ruutudesse nii, et igas reas, veerus ja joontega ühendatud ketis oleksid erinevad numbrid.

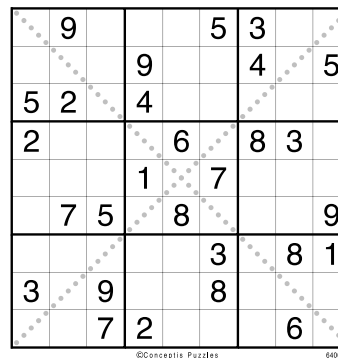


NÄIDE



Diagonaalsudoku

Paigutage numbrid 1 kuni 9 ruutudesse nii, et igas reas, veerus jämeda joonega eraldatud alas ja punktiirjoonega tähistatud diagonaalidel oleksid erinevad numbrid.



NÄIDE

